

...

# **INTEGRATIVE KRIPPE DER PLSW**

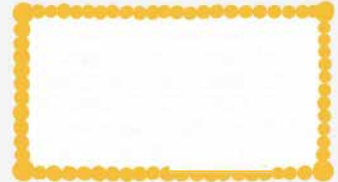


**STANDORT: JÄGERHOF**

---

# ALLGEMEINES ÜBER DIE EINRICHTUNG UND DIE GRUPPE

- (2 heilpädagogische Kindergartengruppen, Standort: Außenstelle)
- (2 heilpädagogische Kindergartengruppen, Standort: Jägerhof)
- 1 integrative Krippengruppe, Standort: Jägerhof
- Alter 1 – 3
- 12 Kinder (10 Kinder + 2 Kinder mit Beeinträchtigung)
- Einrichtungsleiterin: Melanie Danadi
- Multiprofessionelles Team: Pädagogen\*innen, Heilpädagog\*innen, Erzieher\*innen, Heilerziehungspfleger\*innen
- Schwerpunkte:
  - Selbstständigkeit + Selbsttätigkeit, Individualität, Wahrnehmung, Gemeinsames Spielen + Lernen, Kooperation mit Eltern, Bildungsangebote in Kleingruppen, individuelle Angebote Z.b. für Kinder mit Autismus oder in Form von Ergo/Physiotherapie



# DER TRÄGER

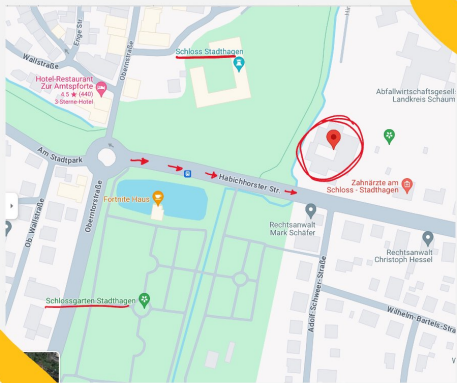
- PLSW

- Paritätische Lebenshilfe Schaumburg-Weserbergland GmbH
- Ein soziales Dienstleistungsunternehmen für Menschen mit Beeinträchtigung, ihre Angehörigen und die Leistungsträger der Eingliederungshilfe
- Im Zentrum: Teilhabechancen
- Vertritt Interessen und Rechte der Menschen mit Beeinträchtigung in Politik und Öffentlichkeit und fördert somit Inklusion



# ANFAHRT

ADRESSE: HABICHHORSTER STR. 1, 31655 STADTHAGEN



# PARKPLATZ UND EINGANG



# GANG BIS ZUR GRUPPE



**Ich werde sie am 05.  
jedoch an dem Vorraum  
abholen 😊**





# DER GRUPPENRAUM



Küche



Spielküche



Bauecke



Weg in den Garten

Ruhe/Lese Ecke

Stuhl mit Bild

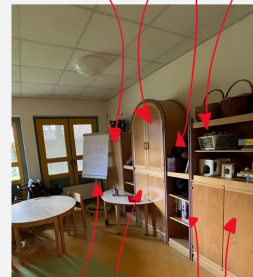
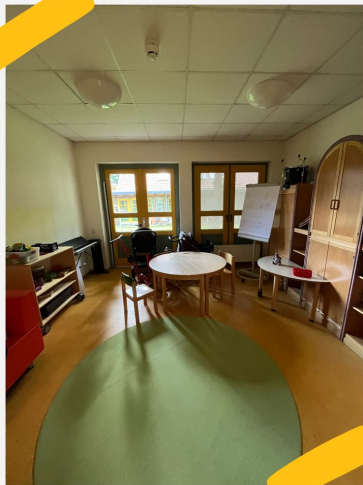


Kletter/Burg Ecke





# DER THERAPIERAUM



# DER WASCH- UND WICKELRAUM



Schublade mit  
Bild

Handtuch mit  
Bild

Toiletten für die  
älteren Kinder



# DAS WAHRNEHMUNGSBAD



Gefärbter Reis +  
Rote Linsen



Pool für draußen



Indoor Sandkasten



# DER BEWEGUNGSRAUM



Weichbodenmatte



Kasten



Trampolin

Kletterwand

# MAHLZEITEN



- Frühstück: rollende Mahlzeit
- Z.b. Brot, Joghurt, Apfelmus, Obst, Gemüse
- An einem der Tische (nicht alle gleichzeitig)
- Mittagessen: gemeinsame Mahlzeit
- Z.b. Spaghetti mit Sahnesoße und Erbsen, Linsensuppe mit Brot
- An Gruppentischen mit jeweils ca. 2 Päd. Fachkräften
- Kinder stehen auf wenn sie satt und fertig sind, räumen ab und holen sich einen Waschlappen zum sauber machen.
- Tische säubern die Fachkräfte



CHAOS

# DER SCHLAFRAUM



Hochebene



Bettkasten

zzzzzzzz

**BIS GANZ BALD** 🙌



**Bei fragen können  
sie sich natürlich  
gern noch einmal  
melden 😊**